





OBRÓBKA WSTĘPNA



RENSA HOMEPESULIUOS

środek czyszczący

Zastosowanie: oczyszczanie drewnianych i uprzednio malowanych powierzchni z pleśni
Charakterystyka: środek czyszczący na bazie podchlorynów
Rozcieńczalnik: woda



RENSA MAALARINPESULIUOS

środek czyszczący

Zastosowanie: środek czyszczący niepomalowane i pomalowane powierzchnie z brudu, tłuszczu i olejów. Może być stosowany na powierzchniach drewnianych, metalowych, betonowych i plastikowych
Charakterystyka: skoncentrowany alkaliczny środek zawierający amoniak, do czyszczenia powierzchni malowanych i powierzchni przed malowaniem
Rozcieńczalnik: woda



PELTIPESU środek czyszczący do stali ocynkowanej ogniwo

Zastosowanie: produkt jest przeznaczony do usuwania oleju, tłuszczu i innych zanieczyszczeń z powierzchni ocynkowanych ogniwo. Powierzchnie myte należy następnie starannie opłukać czystą wodą
Charakterystyka: skoncentrowany alkaliczny środek czyszczący zawierający amoniak. Przed użyciem produkt należy rozcieńczyć
Rozcieńczalnik: woda (1 : 3)
Aplikacja: pędzel, natrysk



SERIA SILORA

SILORA A snickeri szpachlówka stolarska

Zastosowanie: wypełnianie drewnianych powierzchni wewnętrznych, np. drzwi i mebli
Charakterystyka: wodorozcieńczalna, gotowa do użycia szpachlówka do prac stolarskich
Grubość naniesienia: 0 - 1 mm
Rozcieńczalnik: woda
Kolory: biały
Opakowania: 0,5 l i 3 l



SILORA D „szybka” szpachlówka

Zastosowanie: niewielkie naprawy – pęknięcia, rysy na drewnianych powierzchniach w suchych pomieszczeniach wewnętrznych
Charakterystyka: wodorozcieńczalna, gotowa do użycia szpachlówka do spoin
Grubość naniesienia: 0 - 1 mm
Rozcieńczalnik: woda
Kolory: biały
Opakowania: 0,19 l



SILORA J szpachlówka do spoin

Zastosowanie: wypełnianie spoin ścianek gipsowych i sufitów w suchych pomieszczeniach wewnętrznych
Charakterystyka: wodorozcieńczalna, gotowa do użycia szpachlówka do spoin
Grubość naniesienia: 0 - 2 mm
Rozcieńczalnik: woda
Kolory: biały
Opakowania: 3 l i 10 l



SILORA FIN lekka szpachlówka

Zastosowanie: szumowanie ścian i sufitów w suchych pomieszczeniach wewnętrznych, wypełnianie złączy
Charakterystyka: wodorozcieńczalna, gotowa do użycia lekka szpachlówka
Grubość naniesienia: 0 - 3 mm
Rozcieńczalnik: woda
Kolory: biały
Opakowania: 0,5 l, 3 l i 10 l





SILORA LF średnio lekka szpachlówka

Zastosowanie: częściowe wypełnianie, wypełnianie złączy i szumowanie ścian i sufitów w suchych pomieszczeniach wewnętrznych, wypełnianie złączy

Charakterystyka: wodorozcieńczalna, gotowa do użycia lekka szpachlówka

Grubość naniesienia: 0 - 4 mm

Rozcieńczalnik: woda

Kolory: jasnoszary

Opakowania: 3 l i 10 l



SILORA LG grov lekka szpachlówka

Zastosowanie: prace naprawcze i szumowanie szorstkich ścian i sufitów w suchych pomieszczeniach wewnętrznych, wypełnianie złączy

Charakterystyka: wodorozcieńczalna, gotowa do użycia szpachlówka o doskonałych właściwościach wypełniających

Grubość naniesienia: 0 - 3 mm

Rozcieńczalnik: woda

Kolory: jasnoszary

Opakowania: 3 l i 10 l



SILORA LW lekka szpachlówka do miejsc wilgotnych

Zastosowanie: wilgotne powierzchnie wewnętrzne (ściany, sufity)

Charakterystyka: wodorozcieńczalna, gotowa szpachlówka do miejsc wilgotnych

Grubość naniesienia: 0 - 4 mm

Rozcieńczalnik: woda

Kolory: niebiesko-szary

Opakowania: 3 l i 10 l



FARBY NA POWIERZCHNIE ZEWNĘTRZNE

FERREX farba antykorozyjna

Zastosowanie: zewnętrzne i wewnętrzne powierzchnie stalowe. FERREX nadaje się także do nakładania na powierzchnie ocynkowane.

Charakterystyka: wielopigmentowa, antykorozyjna farba olejowo-alkidowa

Wykończenie: półmat

Żużycie praktyczne: 8 - 10 m² / l

Rozcieńczalnik: TEKNOSOLV 1621

Aplikacja: pędzel

Kolory: czerwony, czarny, szary



KIRJO farba do blach dachowych

Zastosowanie: warstwa ochronna na metalowe pokrycia dachowe i inne powierzchnie galwanizowane, metale lekkie oraz jako warstwa nawierzchniowa na zagruntowaną stal

Charakterystyka: specjalna alkidowa farba z zawartością pigmentów antykorozyjnych do powierzchni ocynkowanych i wykonanych z metali lekkich.

Wykończenie: półmat

Żużycie praktyczne: 9 - 11 m² / l

Rozcieńczalnik: TEKNOSOLV 1621 lub 9550

Aplikacja: pędzel lub natrysk bezpowietrzny

Kolory: standardowe kolory zgodnie z Kartą Kolorów Kirjo, kolory z bazy 5 mogą być barwione wg systemu Teknomix



KIRJO PRO

Zastosowanie: warstwa ochronna na metalowe pokrycia dachowe i inne powierzchnie galwanizowane, aluminium i stal

Charakterystyka: dwuskładnikowa, antykorozyjna farba poliuretanowa wzbogacona pigmentami

Wykończenie: półpołysk

Żużycie praktyczne: Ok. 5 m² / l

Rozcieńczalnik: TEKNODUR SOLV lub TEKNOSOLV 9510

Aplikacja: pędzel lub natrysk bezpowietrzny





Kolory: 3 kolory bazowe, które można barwić zgodnie według systemu Teknomix

NORDICA PRIMER

Zastosowanie: ściany, drzwi zewnętrzne tam, gdzie powierzchnie mają być pokryte farbą dyspersyjną lub olejową

Charakterystyka: wodorozcieńczalny podkład alkidowy zawierający olej lniany. Zalecany do zewnętrznych powierzchni drewnianych

Wykończenie: gładkie

Zużycie praktyczne: 6 - 10 m² / l

Rozcieńczalnik: woda

Aplikacja: pędzel lub natrysk

Kolory: biały



NORDICA EKO

Zastosowanie: powierzchnie drewniane, np. zewnętrzne ściany, panele ścienne, parapety, okładziny

Charakterystyka: błyszcząca farba z domieszką pierwszej na rynku żywicy akrylowej o podwójnym działaniu

Wykończenie: połysk

Zużycie praktyczne: 5 - 10 m² / l

Rozcieńczalnik: woda

Aplikacja: pędzel lub natrysk

Kolory: baza 1, 2, 3, 4 i 5 zgodnie z Kartą Kolorów dla powłok zewnętrznych



PUUPOHJA podkład alkidowy

Zastosowanie: podkład na powierzchnie zewnętrzne, np. płyty drewniane i drzwi zewnętrzne, malowane następnie farbami dyspersyjnymi lub alkidowo-olejowymi

Charakterystyka: alkidowo-olejowy podkład na drewniane, wiórowe lub podobne powierzchnie zewnętrzne

Wykończenie: półmat

Zużycie praktyczne: 8 - 10 m² / l

Rozcieńczalnik: TEKNOSOLV 1621

Aplikacja: pędzel, wałek lub natrysk

Kolory: biały



SAKU farba do malowania cokołów

Zastosowanie: malowanie cokołów, filarów i przypór betonowych

Charakterystyka: farba dyspersyjna do powierzchni betonowych. Posiada dobrą odporność na działanie mocnych zasad zawartych w betonie i „oddycha” pozwalając na ujęcie wilgoci z betonu

Wykończenie: matowe

Zużycie praktyczne: 3 - 6 m² / l

Rozcieńczalnik: woda

Aplikacja: pędzel, wałek

Kolory: biały i 2 kolory bazowe; zgodnie z Kartą Kolorów na powierzchni zewnętrznej



SILOKSAN emulsja silikonowa

Zastosowanie: nowe i uprzednio malowane powierzchnie zewnętrzne, np. beton, tynk, wapien kamienny, płyty mineralne

Charakterystyka: wodorozcieńczalna gładka emulsja silikonowa do powierzchni mineralnych. Pozwala na uwalnianie wilgoci i jest odporna na działanie wody, nie zawiera rozcieńczalników aromatycznych

Wykończenie: gładkie

Zużycie praktyczne: 4 - 6 m² / l

Rozcieńczalnik: woda

Aplikacja: pędzel, wałek, natrysk

Kolory: biały i kolory z Karty Kolorów SILOKSAN
Zalecany podkład: SILOKSAN + SILOKSAN żel



SILOKSAN żel

Zastosowanie: poprawa odporności powłoki na wodę poprzez zabezpieczenie przed wnikaniem kropli deszczu i chlapaniem

Charakterystyka: wodorozcieńczalny żel zawierający polisiloksan; do stosowania razem z emulsją silikonową SILOKSAN na powierzchniach mineralnych (metoda SILOKSAN)

Proporcje mieszania: 18l SILOKSAN emulsja silikonowa / 1l SILOKSAN żel





WINTOL farba olejowa

Zastosowanie: powierzchnie drewniane: fasady, ramy okienne, ogrodzenia drewniane

Charakterystyka: olejowo-alkidowa farba do zewnętrznych powierzchni drewnianych

Wykończenie: półpołysk

Zużycie praktyczne: 5 - 8 m² / l

Rozcieńczalnik: TEKNOSOLV 1621

Aplikacja: pędzel, natrysk

Kolory: według Karty Kolorów na powierzchni zewnętrzne

Wszystkie produkty z serii Woodex zabezpieczają drewno przed szkodliwym działaniem warunków atmosferycznych (deszcz, promienie UV).



WOODEX WOOD PRESERVATIVE AQUA

Zastosowanie: wodorozcieńczalny środek konserwujący do ochrony zewnętrznych powierzchni drewnianych

Charakterystyka: wnika w głąb drewna nie formując filmu i zabezpieczając powierzchnię przed malowaniem

Zużycie praktyczne: drewno piłowane: 5 - 8 m² / l, drewno heblowane: 8 - 10 m²/l

Rozcieńczalnik: woda

Aplikacja: pędzel, natrysk

Kolory: bezbarwny



WOODEX WOOD PRESERVATIVE

Zastosowanie: oparty na rozcieńczalnikach środek konserwujący do zewnętrznych powierzchni drewnianych

Charakterystyka: głęboko penetruje drewno bez formowania filmu na powierzchni, jednocześnie dostarczając odpowiednią ochronę

Zużycie praktyczne: drewno piłowane: 3 - 6 m² / l, drewno heblowane: 6 - 8 m² / l

Rozcieńczalnik: TEKNOSOLV 1621

Aplikacja: pędzel, natrysk

Kolory: bezbarwny, zielony i brązowy

WOODEX TRANSPARENT WOOD STAIN AQUA

Zastosowanie: odpowiednia do drewna świeżego i uprzednio pokrytego lakierobejcą
Charakterystyka: transparentna bejca do użytku zewnętrznego. Łatwa do nakładania, głęboko penetruje drewno.

Zawiera substancje zabezpieczające drewno przed zagrzybieniem i butwieniem.

Zużycie praktyczne: 5 - 12 m² / l

Rozcieńczalnik: nie stosować

Aplikacja: pędzel, natrysk

Kolory: bezbarwny

WOODEX TRANSPARENT WOOD STAIN EXTRA

Zastosowanie: odpowiednia do drewna świeżego i uprzednio pokrytego lakierobejcą

Charakterystyka: tiksotropowa, olejowa, przezroczysta bejca z lakierem do użytku zewnętrznego. Zawiera substancje zabezpieczające drewno przed sinieniem, pleśnią i butwieniem. Daje wodoodporną powłokę odporną na działanie warunków atmosferycznych.

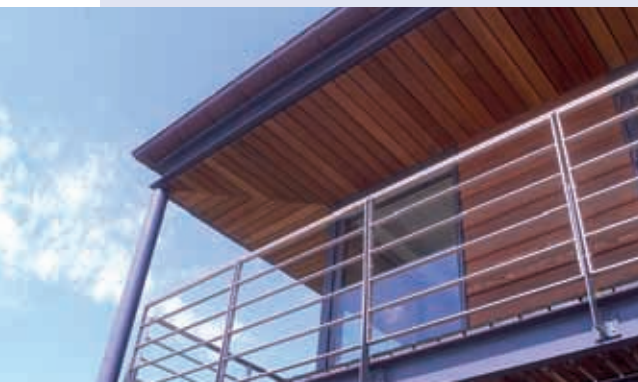
Wykończenie: półpołysk

Zużycie praktyczne: 7 - 13 m² / l

Rozcieńczalnik: TEKNOSOLV 1621

Aplikacja: pędzel

Kolory: bezbarwny i półprzezroczyste kolory bejcy





WOODEX OPAQUE WOOD STAIN AQUA

Zastosowanie: odpowiednia do starych zabezpieczonych powierzchni o wyblakłym kolorze oraz do powierzchni gdzie wymagany jest równomierny kolor. Nadaje się także do stosowania na drewno świeże i impregnowane metodą ciśnieniową

Charakterystyka: wodorozcieńczalna, alkidowo - akrylowa bejca do użytku zewnętrznego

Wykończenie: półmat

Zużycie praktyczne: 5 - 8 m² / l

Rozcieńczalnik: woda

Aplikacja: pędzel, natrysk

Kolory: baza 1, 2, 3. Można barwić wg systemu Teknomix.

Zalecany podkład: NORDICA PRIMER



WOODEX OPAQUE OIL-BASED WOOD STAIN

Zastosowanie: odpowiednia do drewna świeżego i impregnowanego metodą ciśnieniową oraz elementów drewnianych pokrytych uprzednio bejcą opartą na rozcieńczalnikach

Charakterystyka: alkidowa, nieprzezroczysta lub o półpołysku bejca oparta na olejach, przeznaczona do użytku zewnętrznego

Wykończenie: półpołysk

Zużycie praktyczne: 5 - 12 m² / l

Rozcieńczalnik: TEKNOSOLV 1621

Aplikacja: pędzel, natrysk

Kolory: baza 1, 2, 3.

Zalecany podkład: PUUPOHJA



WOODEX WOOD OIL AQUA

Zastosowanie: ochrona zewnętrznych mebli ogrodowych z sosny i drewna egzotycznego, np. teak, drewna twardego, dębu i mahoniu.

Charakterystyka: wodorozcieńczalny, nadający się do barwienia olej, który wnika w głąb drewna. Zawiera środki odstrasżające wodę i chroniące drewno przed pleśnią.

Zużycie praktyczne: 8 - 12 m² / l

Rozcieńczalnik: nie stosować

Aplikacja: pędzel, gąbka, natrysk. Możliwa także aplikacja poprzez zanurzenie



Kolory: bezbarwny i półprzezroczyste kolory bejcy

WOODEX WOOD OIL

Zastosowanie: stosowany na drewno nowe i pokryte za pomocą impregnacji ciśnieniowej, drewno pokryte penetrującymi bejcami oraz na drewno typu teak, mahoń i dąb

Charakterystyka: penetrujący i schnący olej do użytku zewnętrznego. Zawiera środki odstrasżające wodę i chroniące drewno przed pleśnią.

Zużycie praktyczne: 5 - 15 m² / l

Rozcieńczalnik: TEKNOSOLV 1621

Aplikacja: pędzel, gąbka lub natrysk. Aplikacja także poprzez zanurzenie

Kolory: bezbarwny i zielony





FARBY NA POWIERZCHNIE WEWNĘTRZNE



BIORA 3 podkład i farba sufitowa

Zastosowanie: wodorozcieńczalny podkład i farba

do malowania sufitów wewnątrz pomieszczeń

Charakterystyka: Biora 3 jest bezpieczna do stosowania ponieważ nie zawiera rozpuszczalnika i w związku z tym z powłoki paruje jedynie woda

Wykończenie: gładkie

Zużycie praktyczne: 4 - 12 m² / l

Rozcieńczalnik: woda

Aplikacja: wałek, pędzel, natrysk

Kolory: biały. Można mieszać z pastami barwiącymi do jasnych odcieni zgodnie z Kartą Kolorów Wewnętrznych



BIORA 7 farba do ścian

Zastosowanie: malowanie ścian wewnątrz

pomieszczeń. Farba jest łatwa do nakładania i

tworzy matową, gładką powierzchnię

Charakterystyka: matowa, wodorozcieńczalna farba akrylowa

Wykończenie: matowe

Zużycie praktyczne: 4 - 12 m² / l

Rozcieńczalnik: woda

Aplikacja: wałek, pędzel, natrysk

Kolory: 3 kolory bazowe, które można barwić wg systemu kolorowania TEKNOMIX, aby uzyskać odcienie zgodnie z Kartą Kolorów Wewnętrznych



BIORA 20 farba do odnawiania

Zastosowanie: malowanie ścian i sufitów. Łatwa

do nakładania, daje gładką, półmatową powłokę

łatwą do utrzymania w czystości

Charakterystyka: wodorozcieńczalna farba akrylowa

Wykończenie: półmat

Zużycie praktyczne: 4 - 12 m² / l

Rozcieńczalnik: woda

Aplikacja: wałek, pędzel, natrysk

Kolory: 3 kolory bazowe, które można barwić wg systemu kolorowania TEKNOMIX, aby uzyskać odcienie zgodnie z Kartą Kolorów Wewnętrznych

BIORA BALANCE gładka farba do stosowania wewnątrz

Zastosowanie: suche powierzchnie wewnętrzne.

Oporna na zmywanie

Charakterystyka: gładka farba akrylowa

Wykończenie: gładkie

Zużycie praktyczne: 4 - 10 m² / l

Rozcieńczalnik: woda

Aplikacja: wałek, pędzel, natrysk

Kolory: 3 kolory bazowe, które można barwić wg systemu kolorowania TEKNOMIX, aby uzyskać odcienie zgodnie z Kartą Kolorów Wewnętrznych



DOORA farba do drzwi i okien

Zastosowanie: powierzchnie drewniane

Charakterystyka: specjalna farba alkidowa nie tworząca zacieków

Wykończenie: połysk, półmat

Zużycie praktyczne: 10 - 12 m² / l

Rozcieńczalnik: TEKNOSOLV 1621

Aplikacja: wałek, pędzel, natrysk

Kolory: biały, który można barwić wg systemu kolorowania TEKNOMIX



FUTURA 3 podkład

Zastosowanie: podkład wielofunkcyjny, może być stosowany do gruntowania powierzchni wewnętrznych i zewnętrznych

Charakterystyka: podkład alkidowy

Wykończenie: gładkie

Zużycie praktyczne: 8 - 10 m² / l

Rozcieńczalnik: TEKNOSOLV 1621 lub TEKNOSOLV 9500 przy aplikacji natryskowej

Aplikacja: wałek, pędzel, natrysk

Kolory: biały, który można barwić wg systemu kolorowania TEKNOMIX



FUTURA 15 farba do mebli

Zastosowanie: malowanie wewnętrznych powierzchni drewnianych, metalowych, kartonowych oraz płyt pilśniowych

Charakterystyka: tiksotropowa, szybko schnąca farba alkidowa modyfikowana żywicą uretanową. Łatwa w aplikacji

Wykończenie: półmat

Zużycie praktyczne: 8 - 12 m² / l





Rozcieńczalnik: TEKNOSOLV 1621 lub TEKNOSOLV 9500 przy aplikacji natryskowej
Aplikacja: wałek, pędzel, natrysk
Kolory: 3 kolory bazowe, które można barwić wg systemu kolorowania TEKNOMIX



FUTURA 40 farba alkidowa

Zastosowanie: malowanie wewnętrznych i zewnętrznych powierzchni drewnianych i metalowych

Charakterystyka: tiksotropowa z półpołyskiem farba alkidowa, modyfikowana żywicą uretanową

Wykończenie: półpołysk

Zużycie praktyczne: 8 - 12 m² / l

Rozcieńczalnik: TEKNOSOLV 1621 lub TEKNOSOLV 9500 przy aplikacji natryskowej

Aplikacja: wałek, pędzel, natrysk

Kolory: biały. Można barwić zgodnie z Kartą Kolorów Wewnętrznych



FUTURA 90 farba alkidowa

Zastosowanie: malowanie drewna i gruntowanych powierzchni metalowych - tak wewnątrz, jak i na zewnątrz

Charakterystyka: tiksotropowa farba alkidowa, modyfikowana żywicą uretanową, z pełnym połyskiem

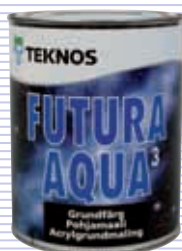
Wykończenie: pełen połysk

Zużycie praktyczne: 8 - 12 m² / l

Rozcieńczalnik: TEKNOSOLV 1621 lub TEKNOSOLV 9500 przy aplikacji natryskowej

Aplikacja: wałek, pędzel, natrysk

Kolory: 3 kolory bazowe, które można barwić wg systemu kolorowania TEKNOMIX



FUTURA AQUA 3 podkład

Zastosowanie: gruntowanie powierzchni drewnianych i drewnopodobnych oraz grzejników i rur

Charakterystyka: gładki, szybko schnący, wodorozcieńczalny akrylowy grunt do zastosowań wewnętrznych

Wykończenie: gładkie

Zużycie praktyczne: 8 - 10 m² / l

Rozcieńczalnik: woda

Aplikacja: wałek, pędzel, natrysk
Kolory: biały

FUTURA AQUA 40 farba do drzwi i mebli, półpołysk

Zastosowanie: gruntowanie drzwi, mebli, listew, ścian, paneli sufitowych, grzejników, rur

Charakterystyka: szybko schnąca, tiksotropowa, wodorozcieńczalna akrylowa farba dyspersyjna do użytku wewnątrz

Wykończenie: półpołysk

Zużycie praktyczne: 8 - 10 m² / l

Rozcieńczalnik: woda

Aplikacja: wałek, pędzel, natrysk

Kolory: 3 kolory bazowe, które można barwić wg systemu kolorowania TEKNO MIX



FUTURA AQUA 80 farba do drzwi i mebli, połysk

Zastosowanie: gruntowanie drzwi, mebli, listew, ścian, paneli sufitowych, grzejników, rur

Charakterystyka: błyszcząca, szybko schnąca, tiksotropowa, wodorozcieńczalna akrylowa farba dyspersyjna do użytku wewnątrz

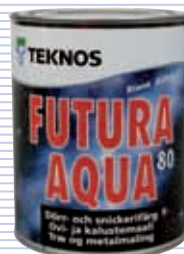
Wykończenie: połysk

Zużycie praktyczne: 8 - 10 m² / l

Rozcieńczalnik: woda

Aplikacja: wałek, pędzel, natrysk

Kolory: 3 kolory bazowe, które można barwić wg systemu kolorowania TEKNO MIX



INSPIRA dekoracyjna farba do ścian

Zastosowanie: dekoracyjne malowanie powierzchni wewnętrznych – malowany uprzednio papier, tkanina, beton, karton itp.

Charakterystyka: wodorozcieńczalna, niemal bezzapachowa, fakturowa farba oparta na emulsji alkidowej

Wykończenie: półmat

Zużycie praktyczne: 12 - 15 m² / l

Rozcieńczalnik: woda

Aplikacja: wałek, pędzel, natrysk

Kolory: można barwić wg systemu kolorowania





TEKNOMIX

KOLIBRI G fakturowa farba dekoracyjna

Zastosowanie: sufity, ściany, oddzielenia przeciwpożarowe (nawet w saunach), kominki, piece piekarskie i inne konstrukcje w pomieszczeniach prywatnych i publicznych
Charakterystyka: farba akrylowo-dyspersyjna o lekkiej, dekoracyjnej fakturze

Wykończenie: gładkie

Zużycie praktyczne: 1 - 1,5 m² / l

Rozcieńczalnik: woda

Aplikacja: wałek, pędzel

Kolory: biały, który można mieszać z pastami barwiącymi o jasnych odcieni, zgodnie z Kartą Kolorów Wewnętrznych



SUPERLATEKSI

Zastosowanie: sufity, ściany w domach, salach szkolnych i szpitalnych, itd. Farba posiada doskonałą przyczepność, zmywalność i odporność na wysoką temperaturę

Charakterystyka: farba akrylowo-dyspersyjna

Wykończenie: matowe

Zużycie praktyczne: 8 - 10 m² / l

Rozcieńczalnik: woda

Aplikacja: wałek, pędzel, natrysk

Kolory: 3 kolory bazowe, który można barwić wg systemu kolorowania TEKNOMIX



TIMANTTI 3 podkład

Zastosowanie: może być nakładana na drewno, beton, tynk, szpachlówkę, ocynk, płyty pilśniowe i gipsowe i inne powierzchnie wewnętrzne, zgodnie z zaleceniem

Charakterystyka: gładka, wodorozcieńczalna farba akrylowa

Wykończenie: gładkie

Zużycie praktyczne: 5 - 8 m² / l

Rozcieńczalnik: woda

Aplikacja: wałek, pędzel, natrysk

Kolory: biały, można mieszać z pastami barwiącymi o jasnych odcieni, zgodnie z Kartą Kolorów Wewnętrznych



TIMANTTI izolator wilgoci

Zastosowanie: stanowi zabezpieczenie ścian i sufitów przed wilgocią w wilgotnych pomieszczeniach. Można stosować go na powierzchni uprzednio malowane serią TIMANTTI

Charakterystyka: wodorozcieńczalny środek gruntujący – uszczelniający

Zużycie praktyczne: 4 - 8 m² / l

Rozcieńczalnik: woda

Aplikacja: wałek, pędzel, natrysk

Kolory: transparentny zielony



TIMANTTI 12 półmatowa farba dyspersyjna

Zastosowanie: przeznaczona zwłaszcza do malowania ścian i sufitów w kuchniach, łazienkach, korytarzach i klatkach schodowych, wszędzie tam, gdzie niezbędna jest dobra odporność na zmywanie i ścieranie

Charakterystyka: półmatowa, wodorozcieńczalna farba akrylowa do malowania wewnątrz

Wykończenie: półmat

Zużycie praktyczne: 4 - 10 m² / l

Rozcieńczalnik: woda

Aplikacja: wałek, pędzel, natrysk

Kolory: biały, który można barwić wg systemu kolorowania TEKNOMIX



TIMANTTI 20 półmatowa farba dyspersyjna

Zastosowanie: przeznaczona zwłaszcza do malowania ścian i sufitów w kuchniach, łazienkach, korytarzach i klatkach schodowych, wszędzie tam, gdzie niezbędna jest dobra odporność na zmywanie i ścieranie

Charakterystyka: dyspersyjna, półmatowa wodorozcieńczalna farba akrylowa do malowania wewnątrz. Zawiera środki chroniące przed rozwojem pleśni

Wykończenie: półmat

Zużycie praktyczne: 4 - 10 m² / l

Rozcieńczalnik: woda

Aplikacja: wałek, pędzel, natrysk

Kolory: biały i 2 kolory bazowe, które można barwić wg systemu kolorowania TEKNOMIX





TIMANTTI 40 farba dyspersyjna

Zastosowanie: przeznaczona zwłaszcza do malowania ścian i sufitów w kuchniach, łazienkach, korytarzach i klatkach schodowych, wszędzie tam, gdzie niezbędna jest dobra odporność na zmywanie i ścieranie

Charakterystyka: wodorozcieńczalna farba akrylowa z półpołyskiem, do malowania wnętrz

Wykończenie: półpołysk

Zużycie praktyczne: 4 - 10 m² / l

Rozcieńczalnik: woda

Aplikacja: wałek, pędzel, natrysk

Kolory: biały, można barwić wg systemu kolorowania TEKNOMIX



TIMANTTI STOP grunt izolujący

Zastosowanie: zalecany jako warstwa gruntująca do ścian wewnętrznych i sufitów, uprzednio zalanych lub kiedy wymagane jest pokrycie powierzchni zabrudzonej nikotyną, sadzą

Charakterystyka: wodorozcieńczalna, alkidowa emulsja podkładowa bez rozpuszczalników organicznych

Wykończenie: gładkie

Zużycie praktyczne: 5 - 8 m² / l

Rozcieńczalnik: woda

Aplikacja: wałek, pędzel, natrysk

Kolory: biały



TELA 3 podkład i farba do sufitów

Zastosowanie: odpowiednia do nowych i wcześniej malowanych powierzchni drewnianych, betonowych, tynków, szpachłówek, kartonu, płyty pilśniowej i innych płyt konstrukcyjnych - wszędzie tam, gdzie niezbędna jest matowa powierzchnia

Charakterystyka: matowa, wodorozcieńczalna farba dyspersyjna wzbogacona akrylanami; do stosowania wewnątrz pomieszczeń

Wykończenie: gładkie

Zużycie praktyczne: 4 - 10 m² / l

Rozcieńczalnik: woda

Aplikacja: wałek, pędzel, natrysk

Kolory: biały, można barwić wg systemu kolorowania TEKNOMIX

TELA 7 farba do ścian

Zastosowanie: odpowiednia do nowych i wcześniej malowanych powierzchni drewnianych, betonowych, tynków, szpachłówki, kartonu, płyty pilśniowej i innych płyt konstrukcyjnych - wszędzie tam, gdzie niezbędna jest matowa powierzchnia

Charakterystyka: matowa, wodorozcieńczalna

farba dyspersyjna wzbogacona akrylanami; do

stosowania wewnątrz pomieszczeń

Wykończenie: gładkie

Zużycie praktyczne: 4 - 10 m² / l

Rozcieńczalnik: woda

Aplikacja: wałek, pędzel, natrysk

Kolory: biały, można barwić wg systemu kolorowania

TEKNOMIX

TELA 20 farba do odnawiania

Zastosowanie: odpowiednia do nowych i wcześniej malowanych powierzchni drewnianych,

betonowych, tynków, szpachłówki, kartonu, płyty pilśniowej i innych płyt konstrukcyjnych

Charakterystyka: półmatowa, wodorozcieńczalna

farba dyspersyjna wzbogacona akrylanami; do

stosowania wewnątrz pomieszczeń

Wykończenie: półmat

Zużycie praktyczne: 4 - 10 m² / l

Rozcieńczalnik: woda

Aplikacja: wałek, pędzel, natrysk

Kolory: biały, 2 farby bazowe, które można barwić

wg systemu kolorowania TEKNOMIX

TREND 3 podkład i farba do sufitów

Zastosowanie: odpowiednia do nowych i wcześniej malowanych powierzchni drewnianych, betonowych, tynków, szpachłówki, płyty pilśniowej

i innych płyt konstrukcyjnych gdzie wymagane jest gładkie wykończenie. Może być pokrywana

powłoką lateksową o różnych wykończeniach.

Charakterystyka: wodorozcieńczalna,

dyspersyjna gładka farba akrylanowa do użytku

wewnątrz pomieszczeń

Wykończenie: gładkie

Zużycie praktyczne: 4 - 10 m² / l

Rozcieńczalnik: woda

Aplikacja: wałek, pędzel, natrysk

Kolory: biały, można barwić wg systemu kolorowania

TEKNOMIX





TREND 7 farba do ścian

Zastosowanie: odpowiednia do nowych i wcześniej malowanych powierzchni drewnianych, betonowych, tynków, szpachłówki i innych płyt konstrukcyjnych

Charakterystyka: wodorozcieńczalna, dyspersyjna farba akrylowa do użytku wewnątrz pomieszczeń

Wykończenie: półmat

Zużycie praktyczne: 4 - 10 m² / l

Rozcieńczalnik: woda

Aplikacja: wałek, pędzel, natrysk

Kolory: 3 farby bazowe, które można barwić wg systemu kolorowania TEKNO MIX



TREND 20 farba do odnawiania

Zastosowanie: odpowiednia do nowych i wcześniej malowanych powierzchni drewnianych, betonowych, tynków, szpachłówki i innych płyt konstrukcyjnych

Charakterystyka: wodorozcieńczalna, dyspersyjna farba akrylowa do użytku wewnątrz pomieszczeń

Wykończenie: półmat

Zużycie praktyczne: 4 - 10 m² / l

Rozcieńczalnik: woda

Aplikacja: wałek, pędzel, natrysk

Kolory: 3 farby bazowe, które można barwić wg systemu kolorowania TEKNO MIX

LAKIERY

NATURA lakier do wewnątrz

Zastosowanie: wewnętrzne wyroby stolarskie – sufity, ściany, boazeria, meble. Nie nadaje się do pokrywania podłóg

Charakterystyka: lakier wodny na bazie żywic akrylowych, z efektywnym filtrem promieni UV.

Wykończenie: połysk, półmat

Zużycie praktyczne: 10 - 16 m² / l

Rozcieńczalnik: woda

Aplikacja: watek, pędzel

Kolory: bezbarwny, lakier można barwić wg systemu Teknomix



SAUNA-NATURA lakier do wewnątrz (ochrona sauny)

Zastosowanie: ochrona sufitów i paneli ściennych w saunie i przyległych pomieszczeniach

Charakterystyka: wodorozcieńczalna, tiksotropowe bezbarwne zabezpieczenie powierzchni drewnianych

Wykończenie: połysk, półmat

Zużycie praktyczne: ok. 10 m² / l

Rozcieńczalnik: woda

Aplikacja: pędzel

Kolory: bezbarwny



SAUNA-NATURA ochrona ławek w saunie

Zastosowanie: ochrona niemalowanych drewnianych powierzchni wewnętrznych, zwłaszcza ławek w saunie

Charakterystyka: wodorozcieńczalny, bezbarwny i bezzapachowy olej zabezpieczający powierzchnie drewniane. Olej wnika w głąb drewna

Rozcieńczalnik: woda

Aplikacja: pędzel lub szmatka

Kolory: bezbarwny





HELO lakier specjalny

Zastosowanie: wewnętrzne i zewnętrzne wyroby stolarskie o dużych wymaganiach

Charakterystyka: szybkoschnący uretanowo-alkidowy lakier o dobrej odporności

Wykończenie: połysk, półpołysk, mat

Zużycie praktyczne: 10 - 14 m² / l

Rozcieńczalnik: TEKNOSOLV 1621

Aplikacja: pędzel

Kolory: bezbarwny



NATUREX lakier do parkietów

Zastosowanie: lakierowanie parkietów

Charakterystyka: wodorozcieńczalny lakier akrylowo-poliuretanowy

Wykończenie: połysk, półpołysk

Zużycie praktyczne: 8 - 15 m² / l

Rozcieńczalnik: woda

Aplikacja: pędzel, kielnia

Kolory: bezbarwny, nie żółknie



NATUREX PRIMER grunt do parkietów

Zastosowanie: niemalowane i szlifowane podłogi z desek i parkietów

Charakterystyka: wodorozcieńczalny akrylowy lakier gruntujący

Wykończenie: połysk

Zużycie praktyczne: ok. 25 m² / l

Rozcieńczalnik: woda

Aplikacja: pędzel, packa

Kolory: bezbarwny, nie żółknie

FARBY DO POSADZEK

TEKNOFLOOR farba do posadzek

Zastosowanie: nadaje się do powierzchni nowych i uprzednio malowanych farbami alkidowymi, np. beton, drewno, korek, cegła – tam gdzie powierzchnie narażone są na codzienne użytkowanie

Charakterystyka: rozcieńczalnikowa, uretanowa farba alkidowa do posadzek wewnętrznych i zewnętrznych

Wykończenie: połysk

Zużycie praktyczne: 6 - 10 m² / l

Rozcieńczalnik: TEKNOSOLV 1621

Aplikacja: pędzel, wałek

Kolory: 4 kolory bazowe, można barwić wg systemu Teknomix (Karta Kolorów Teknofloor)

TEKNOFLOOR 2 K farba i lakier do betonu

Zastosowanie: farba i lakier do zabezpieczania posadzek betonowych

Charakterystyka: wodorozcieńczalna, dwuskładnikowa farba i lakier epoksydowy dający błyszczącą, odporną na ścieranie, twardą, elastyczną powłokę

Wykończenie: połysk

Zużycie praktyczne: 4 - 9 m² / l

Rozcieńczalnik: woda

Aplikacja: pędzel, wałek

Kolory: 4 kolory bazowe, można barwić wg systemu Teknomix (Karta Kolorów Teknofloor)

TEKNOFLOOR-KOVAKITTI szpachlówka epoksydowa

Zastosowanie: naprawa wewnętrznych i zewnętrznych powierzchni gdzie wymagana jest odporność mechaniczna i chemiczna

Charakterystyka: dwuskładnikowa lekka szpachlówka epoksydowa

Kolory: baza - biały, utwardzacz - czarny





Fakty o Teknosie

Teknos jest jednym z wiodących skandynawskich dostawców farb przemysłowych i głównym graczem na rynku farb dekoracyjnych i budowlanych.

Spółki Grupy znajdują się w Skandynawii, Niemczech, Wielkiej Brytanii, Rosji i Polsce zaś w ok. dwudziestu innych krajach europejskich działa dobrze zorganizowana sieć agentów i przedstawicieli. Teknos zatrudnia ok. 900 osób. Roczne obroty sięgają 200 mln EURO.

Teknos intensywnie inwestuje w badania i rozwój produktów...

Teknos Oy

Takkatie 3, P.O. Box 107
FI-00371 HELSINKI
FINLAND

Tel.: +358 9 506 091

Fax: +358 9 5060 9224

E-mail: sales@teknos.fi

www.teknos.com